

MONOMAKH

1 500 € HT

Logiciel dédié à la conception des bâtiments en béton armé

MONOMAKH, anciennement commercialisé en France sous le nom de DDC, est le premier logiciel de descente de charges qui allie la puissance des méthodes de calcul par éléments finis à la simplicité d'utilisation d'un logiciel métier. Ce logiciel est conçu pour le calcul et l'optimisation de bâtiments en béton armé.

Dans sa nouvelle version, il permet l'adjonction **d'éléments métalliques d'ossature**.

MONOMAKH laisse une totale liberté de conception de la structure. L'interface graphique de ce logiciel vous permet de représenter très rapidement en 2D les éléments de la structure de chaque étage de votre bâtiment.

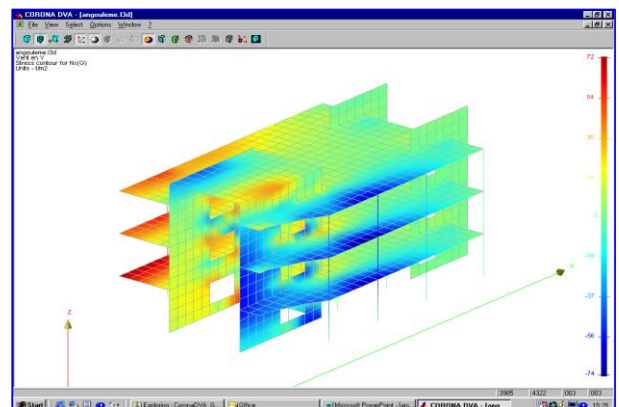
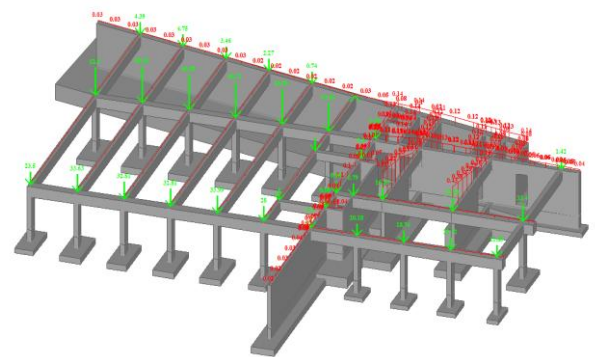
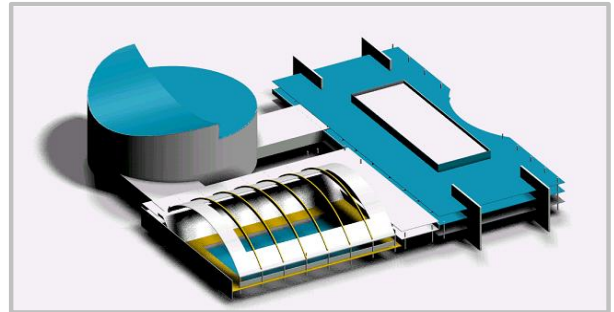
La définition des charges de séisme, de vent, d'exploitation... est facilitée par des assistants. La génération du vent et du séisme est automatique selon plusieurs codes (NV, PS, RPA 93 révisé etc...).

Le logiciel permet de visualiser en 2D ou en 3D les résultats de la descente de charges sur les éléments porteurs.

Un rapport est généré détaillant les charges élément par élément, étage par étage. L'utilisateur peut ainsi juger de la résistance des éléments suivant les cas de charge envisagés.

Un quantitatif / estimatif est donné pour l'ensemble du bâtiment, étage par étage et type d'élément par type d'élément afin de calculer le coût du bâtiment en fonction des coûts des matériaux renseignés.

Le logiciel fonctionne en mode autonome mais peut, par le biais de la commande « Import », interpréter et convertir des fichiers CAO de diverses provenances (IntelliPlus, AutoCAD, ARCHICAD, ARCHITECTURALS, ALL PLAN, etc.). La possibilité d'exporter un modèle aux éléments finis à **LIRA et STAAD** permet si nécessaire de réaliser une analyse plus avancée.



IPLUS CONCEPT

9 rue Jules Lemoine 91290 ARPAJON (France) – www.dp-cad.com – www.iplusconcept.com

Tel. : 01 60 83 61 33 – Fax : 01 60 83 20 38 – contact@iplusconcept.com